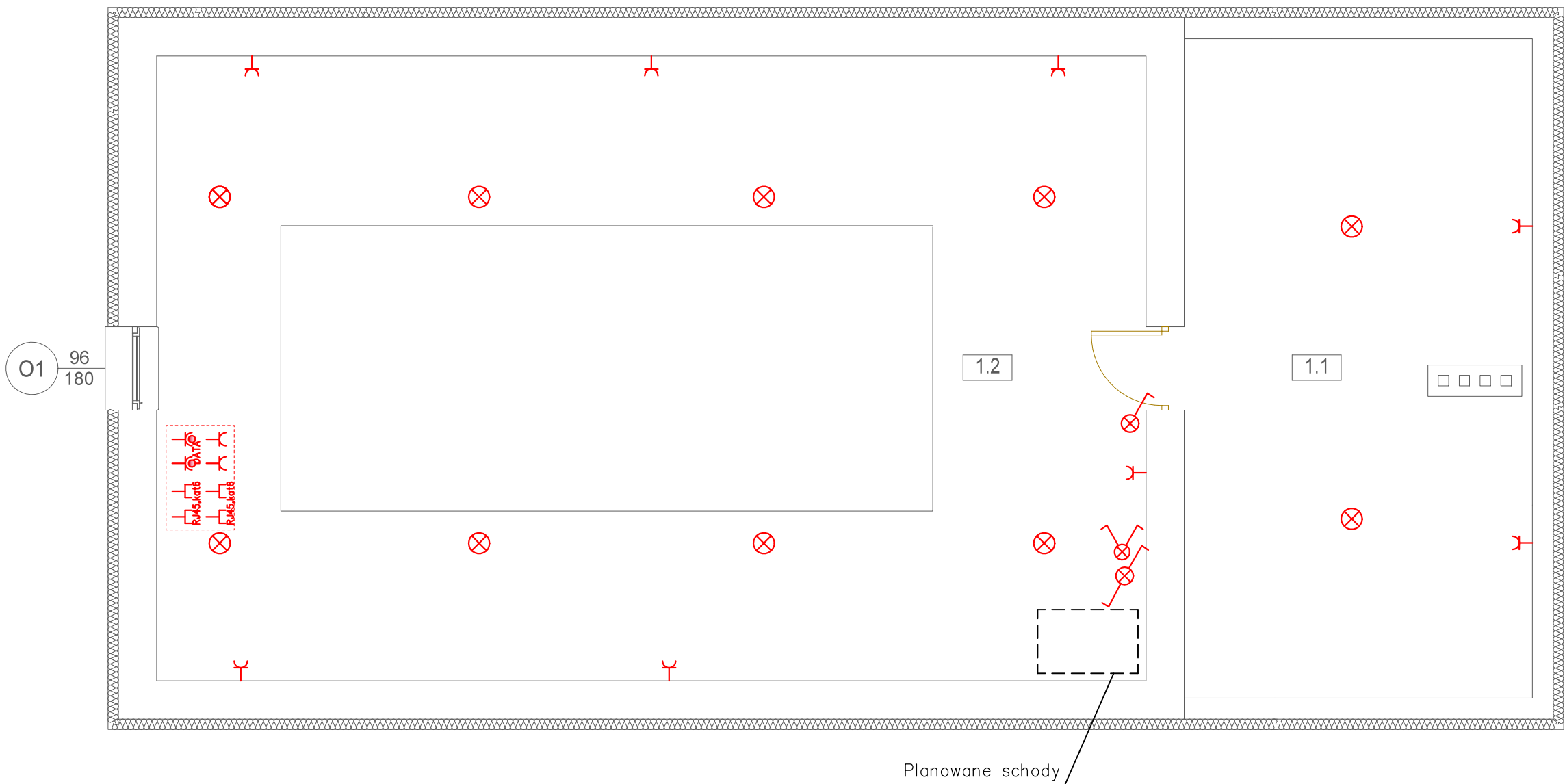


RZUT STRYCHU-REMONT

Układ TNS



Opis oznaczeń:	
	Reflektor szynowy GU10
	Wypust oświetleniowy
	Czujnik ruchu
	Łącznik 1–biegunowy
	Łącznik wielopozycyjny
	Łącznik schodowy
	Wentylator łazienkowy 8W/230V
	Puszka podłogowa 240*240mm,seria 8808T1
	Gniazdo sieciowe RJ46, kat.6
	Gniazdo podwójne 230V, 16A
	Gniazdo pojedyncze 230V, 16A, IP44
	Gniazdo 400V, 16A, IP44
	Rozdzielnica elektryczna do demontażu
	Rozdzielnica elektryczna projektowana
	Główny punkt dystrybucyjny, szfa rack 19”
	Lokalna szyna wyrównawcza

Planowane schody

Remont budynku administracyjno - gospodarczego

ul. Dworcowa 10
88-140 Gniewkowo

Nazwa i Adres obiektu budowlanego

Instalacja elektryczna antresola - oświetlenie, gniazda.

Tytuł (nazwa) rysunku					
Imię i Nazwisko Projektanta/Sprawdz.		nr upr. proj.	data	podpis	Faza projektu
mgr inż. Maciej Graczyk		KI-II-7342-51/98 uprawnienie do proj. i kier. robotami budowlanymi w specjalności instalacyjnej bez ograniczeń w zakresie sieć, instalacji i urządzeń elektrycznych i elektroener.	10.11.2023		PROJEKT BUDOWLANY
					Branża ELEKTRYCZNA
			skala	-	Numer rysunku E-2
					Numer strony